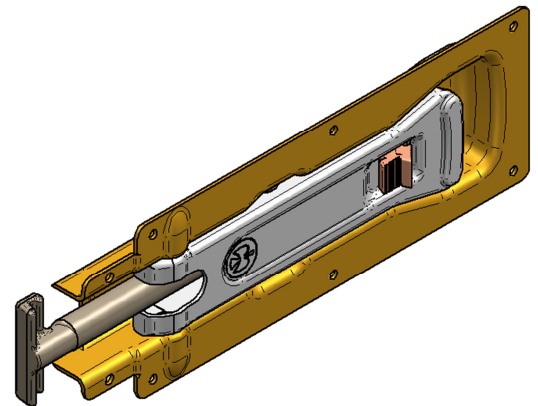


## **Betriebsanleitung** für den HESTAL Einbau-Flachriegelverschluss-System **686 S10**

### **Inhalt**

<b>1. Allgemeine Hinweise</b> .....	<b>1</b>
<b>2. Vorschriften</b> .....	<b>1</b>
<b>3. Technische Beschreibung</b> .....	<b>1</b>
<b>4. Bedienung</b> .....	<b>1</b>
<b>5. Wartung</b> .....	<b>1</b>



### **1. Allgemeine Hinweise**

Der Hestal Einbau-Flachriegelverschluss 686 S10 ist zum Verschließen von Bordwänden für Nutzfahrzeugaufbauten geeignet.

### **2. Vorschriften**

Folgende Vorschriften und Richtlinien sind zu beachten:

- DGUV-Vorschrift 1 "Unfallverhütungsvorschrift- Grundsätze der Prävention" (vormals BGV A1)
- DGUV-Vorschrift 70 "Fahrzeuge" (vormals BGV D 29)
- DGUV-Grundsätze 314-002 "Kontrolle von Fahrzeugen durch Fahrpersonal" (vormals BGG 915)
- DGUV-Grundsätze 314-003 "Prüfung von Fahrzeugen durch Sachkundige" (vormals BGG 916)
- DGUV-Regeln 109-009 "Fahrzeuginstandhaltung" (vormals BGR 157)
- StVZO
- VDI-Richtlinie 2700 "Ladungssicherung auf Straßenfahrzeugen"
- Aufbaurichtlinien des Fahrzeugherstellers

### **3. Technische Beschreibung**

Im geschlossenen Zustand ist das System 686 S10 zweifach gesichert.

1. Durch die Übertotpunktage der Mechanik.
2. Durch die formschlüssige Sicherung am Handhebel gegen unbeabsichtigtes Öffnen.

Im geschlossenen Zustand greift die T-Schraube formschlüssig in die Rungentasche ein. Ein federnder Ausgleich erleichtert die Handhabung des Verschlusses und erhöht die Lebensdauer.

Das HESTAL Flachriegelverschluss-System 686 S10 beinhaltet eine Ladungsdruck-Sicherung, die das Öffnen der Bordwand von Hand verhindert, wenn diese unter Ladungsdruck steht.

Der Sicherungseffekt wird durch einen Formschluss zwischen T-Schraube und Rungentasche bewirkt. Der Formschluss wird durch andrücken der Bordwand oder Beseitigung des Ladungsdruck aufgehoben.

### **4. Bedienung**

öffnen: Handhebelsicherung in Richtung Griffende drücken und Verschluss öffnen.

schließen: Handhebel in die Griffschale drücken, bis die Handhebelsicherung automatisch einrastet.

**!!! Vor jeder Fahrt ist zu kontrollieren, ob der Verschluss ordnungsgemäß geschlossen ist. !!!**

### **5. Wartung**

Dieser Verschluss muss periodisch in Abhängigkeit von Gebrauch und Zeit gewartet werden. (Einstellung, Austausch von Verschleißteilen)

Es dürfen nur Original Hestal-Ersatzteile verwendet werden. siehe auch DGUV-Vorschrift 70 „Fahrzeuge“